

Opsætning af Outlook 2003

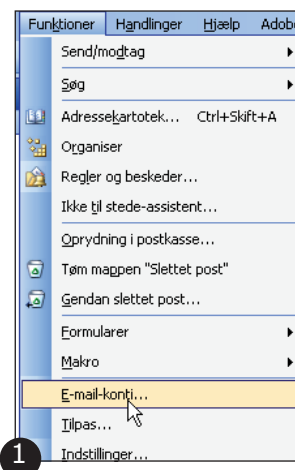
Version 1.0_020606

I denne vejledning kan du læse, hvordan sætter emailprogrammet Outlook 2003 op til at modtage og sende mails fra din konto hos DKM Internet.

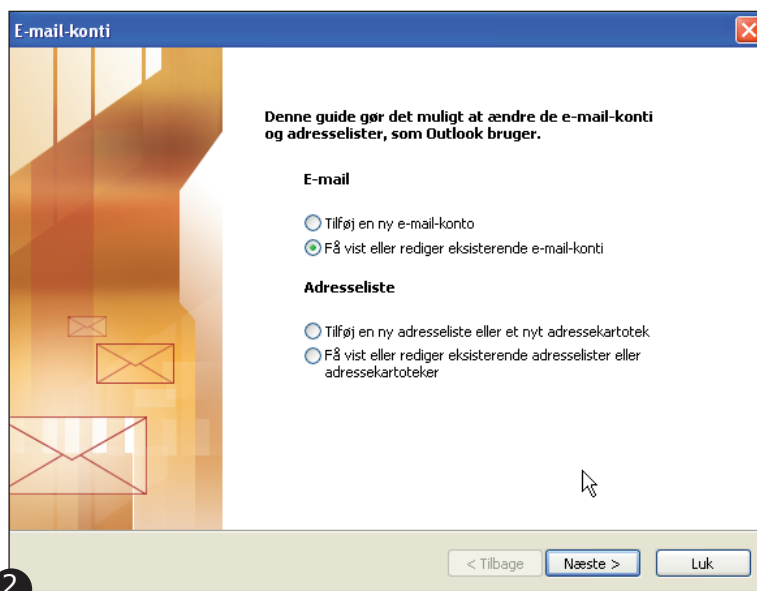
3)

Før du kan begynde opsætningen skal du starte Outlook 2003.

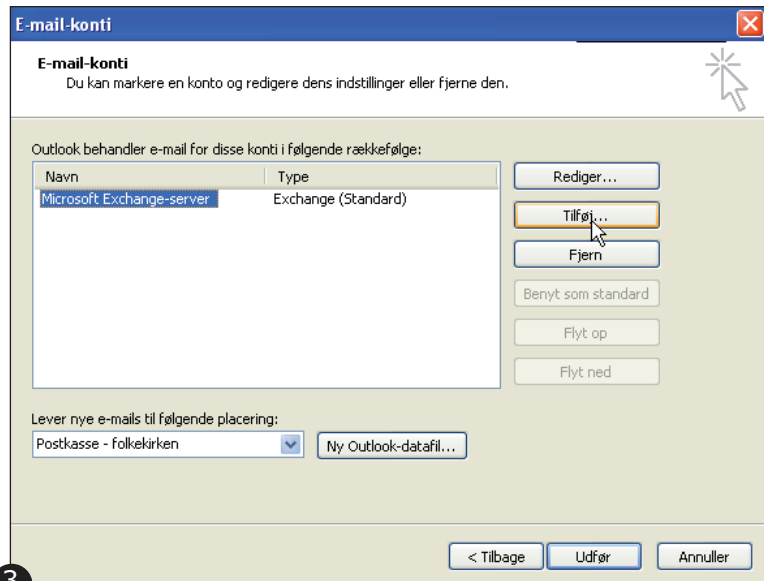
1) Klik på **Funktioner** og herefter **Email-konti**.



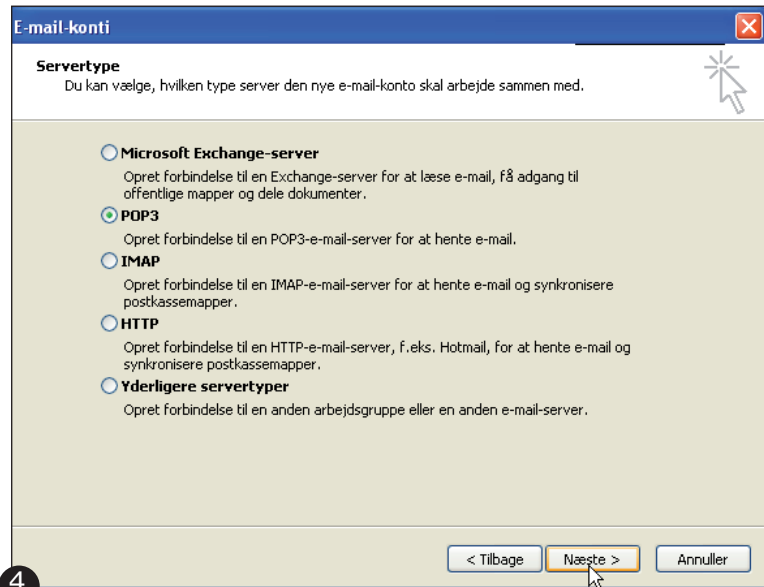
2) Nu dukker Outlooks email-guide op. Vælg **Få vist eller rediger en eksisterende email-konto**. Klik på **Næste**.



3) Nu kan du se en oversigt over dine eksisterende email-konti. Hvis du allerede har oprettet konti før, kan du se dem i vinduet. Klik på **Tilføj**



4) I dette vindue, skal du vælge POP3 som type og klikke på **Næste**.

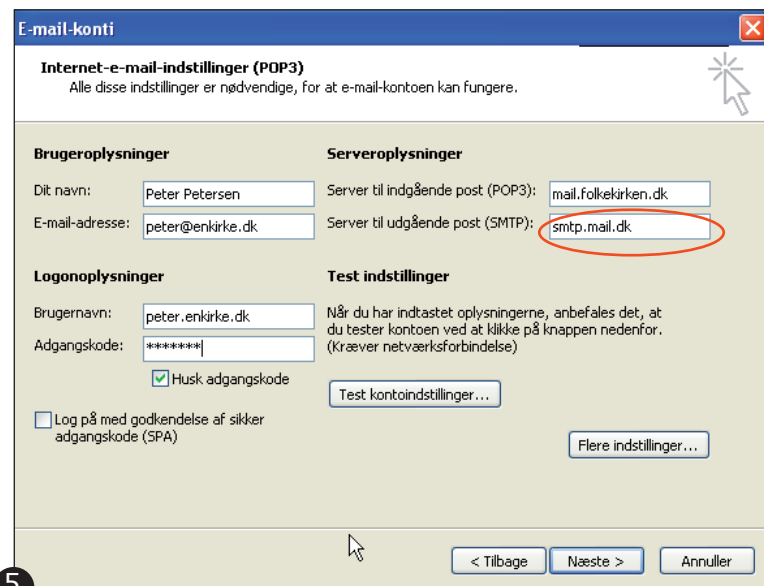


5) Nu skal du lave opsætningen af din mail konto. Start med at udfylde dit navn og din email-adresse.

I feltet logonoplysninger skal du skrive din emailadresse med et punktum i stedet for @ og det password, der hører til denne email-adresse.

I feltet server til indgående post, skal du skrive mail.folkekirken.dk.

Feltet server til udgående post skal udfyldes med de oplysninger, du har fået fra din internet udbyder. Du kan se de mest almindelige på vores hjemmeside under FAQ'en. Når du er færdig med opsætningen, skal du klikke på næste.



6) Hvis alt gik godt er du nu færdig med opsætningen af din mail konto og du kan se den nye konto er dukket op i oversigten over konti. Klik **Udfør**.

